



Indretningsplaner
Bolig 4

Type 1.2 | Blok 7

| 4 værelser | 116 m² | 2 plan |
| Terrasser | Skur + parkeringsplads |

Adresse: Laanshøj Allé
3500 Værløse

BBR areal: 116 m²

Antal plan: 2

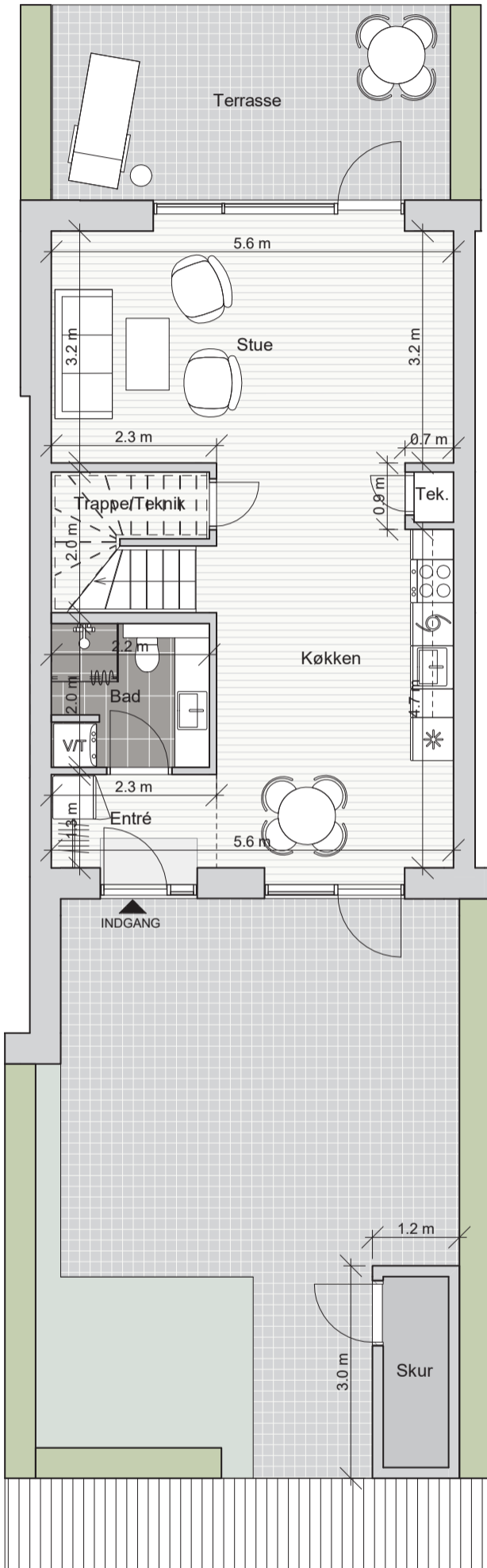
Antal værelser: 4



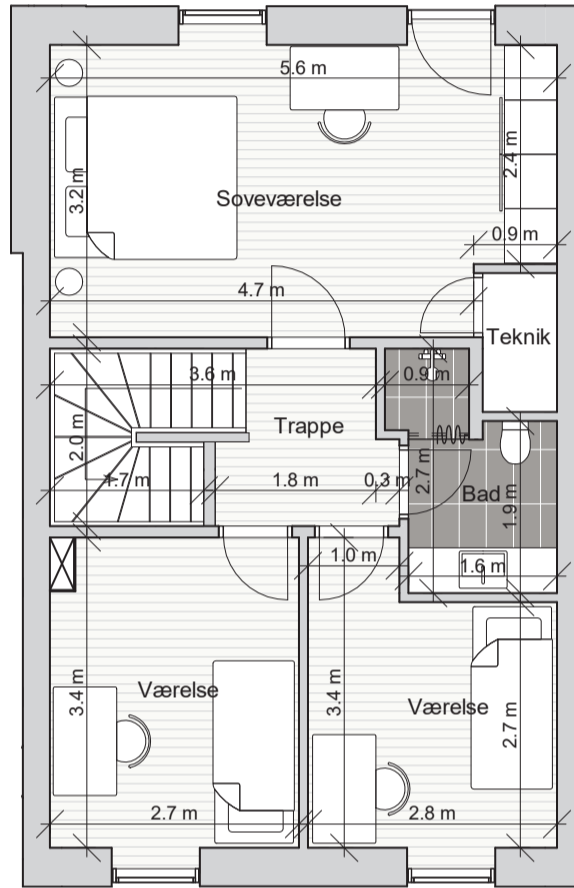
Ovenstående arealangivelser er alene foreløbige, og kan afvige fra det anførte jf. købsaftalens bestemmelser herom.

Der tages forbehold for ændringer.

Vindue- og dørplacering kan være forskellige for de enkelte boliger.



Stueplan



1. sal


CALUM

CALUM A/S

Tlf.: 9812 6700

www.calum.dk

home

Lone Bøegh Henriksen A/S

home projektsalg

Lone Bøegh Henriksen A/S

Tlf.: 4468 2055

laanshoej@home.dk

www.calum-laanshøj.dk

